

コンクリート製品検定 2019 結果報告書

I. 実施概要

申請期間：6月3日（月）～7月26日（金）

（学校会場は仮エントリー～7月26日（金）、名簿確定～10月18日（金））

実施日：メイン会場 11月9日（土）

サブ会場・学校会場 11月9日（土）～11月23日（土）

メイン会場：10会場 [札幌、仙台、東京、福井、名古屋、大阪、徳島、広島、福岡、沖縄]

運営協力団体

札幌会場： 全国コンクリート製品協会 北海道支部

仙台会場： 一般社団法人 東北コンクリート製品協会

東京会場： 関東コンクリート製品協会

福井会場： 福井県コンクリート製品協会

名古屋会場： 全国コンクリート製品協会 中部支部

大阪会場： 関西コンクリート製品協会

徳島会場： 四国コンクリート製品協会

広島会場： 全国コンクリート製品協会 中国支部

福岡会場： 特定非営利活動法人 九州コンクリート製品協会

沖縄会場： 沖縄県コンクリート二次製品協同組合

サブ会場： 65会場（設置要件：団体・会社等で受検者が5名以上で、会場と検定担当者が準備できること）

学校会場： 33会場（設置要件：大学、高等専門学校、高等学校、専門学校で受検者が10名以上で、会場と検定担当者が準備できること）

協賛： 78の会社・団体（別紙参照）

後援： 4社（株式会社 コンクリート新聞社、株式会社 セメント新聞社、株式会社 日刊建設産業新聞社、株式会社 公共事業通信社）

記念品：すべての会場の一般受検者およびマイスター級受検者：サラダボウル
学校会場の学生受検者（初級・中級・上級）：エコバック

II. 結果

（概要）

- ① 申込者数合計は3,396人と過去最高の申込者数となった。受検申込の会場別内訳は、メイン会場12%、サブ会場33%、学校会場55%となっており、学校会場の受検申込者数はほぼ横ばい、新設マイスター級の多いサブ会場が増加した。
- ② 受検者数合計は3,073人。学生が前年比2%減だが、依然、全体の59%と過半数を超えている。また、級別では上級が前年比30%増となっている。
- ③ 職業別分類は、学生が59%、コンクリート製造会社が33%、関連資材会社が4.6%、それ以外の計が3.7%の割合となっており、前年と大きな変化はない。
- ④ 合格者数合計は2,208人で、新規マイスター級が加わった事もあり前年比2%増となった。学生1,352人、学生以外862人となっている。
- ⑤ 合格率は、初級及び中級の合格率が昨年よりも上がったが、全体ではほぼ前年同率となった。

⑥ 得点の状況は、マイスター級以外の級で90点以上の割合が高くなっている。

1. 申込者数 (単位：人)

会場		初級	中級	上級	マイスター級	学生	学生以外	合計
メイン会場	今回	175	132	46	38	90	301	391
	前年	223	106	54	—	94	289	383
	前年比	78.5%	124.5%	85.2%	—	95.7%	104.2%	102.1%
サブ会場	今回	404	315	218	175	42	1,070	1,112
	前年	412	325	164	—	27	874	901
	前年比	98.1%	96.9%	132.9%	—	155.6%	122.4%	123.4%
学校会場	今回	1,328	429	124	12	1,862	31	1,893
	前年	1,378	444	80	—	1,883	19	1,902
	前年比	96.4%	96.6%	155.0%	—	98.9%	163.2%	99.5%
合計	今回	1,907	876	388	225	1,994	1,402	3,396
	前年	2,013	875	298	—	2,004	1,182	3,186
	前年比	94.7%	100.1%	130.2%	—	99.5%	118.6%	106.6%

2. 受検者数 (単位：人)

会場		初級	中級	上級	マイスター級	学生	学生以外	合計
メイン会場	今回	154	109	41	32	73	263	336
	前年	213	97	46	—	89	267	356
	前年比	72.3%	112.4%	89.1%	—	82.0%	98.5%	94.4%
サブ会場	今回	365	279	204	159	42	965	1,007
	前年	389	306	157	—	25	827	852
	前年比	93.8%	91.2%	129.9%	—	168.0%	116.7%	118.2%
学校会場	今回	1,254	352	114	11	1,703	28	1,731
	前年	1,305	387	73	—	1,747	18	1,765
	前年比	96.1%	91.0%	156.2%	—	97.5%	155.6%	98.1%
合計	今回	1,773	740	359	202	1,818	1,256	3,074
	前年	1,907	790	276	—	1,861	1,112	2,973
	前年比	93.0%	93.7%	130.1%	—	97.7%	112.9%	103.4%

3. 受検者分類（マークシートによる回答）

分類		人数（人）					割合（％）				
		初級	中級	上級	マイスター級	合計	初級	中級	上級	マイスター級	合計
学生	本年	1,325	374	109	4	1,812	74.8%	50.5%	30.4%	2.0%	59.0%
	前年	1,312	404	76		1,792	74.0%	54.6%	21.2%	0.0%	58%
公務員	本年	3	2	1	1	7	0.2%	0.3%	0.3%	0.5%	0.2%
	前年	2	1	1		4	0.1%	0.1%	0.3%	0.0%	0.1%
コンサルタント	本年	1	2	1	0	4	0.1%	0.3%	0.3%	0.0%	0.1%
	前年	2	0	1		3	0.1%	0.0%	0.3%	0.0%	0.1%
建設業	本年	9	1	1	3	14	0.5%	0.1%	0.3%	1.5%	0.5%
	前年	9	0	3		12	0.5%	0.0%	0.8%	0.0%	0.4%
金融機関	本年	10	18	6	1	35	0.6%	2.4%	1.7%	0.5%	1.1%
	前年	22	9	0		31	1.2%	1.2%	0.0%	0.0%	1.0%
コンクリート製品会社	本年	351	295	199	176	1,021	19.8%	39.9%	55.4%	87.1%	33.2%
	前年	425	335	166		926	24.0%	45.3%	46.2%	0.0%	30.1%
コンクリート製品関連資材会社	本年	48	38	40	16	142	2.7%	5.1%	11.1%	7.9%	4.6%
	前年	49	30	23		102	2.8%	4.1%	6.4%	0.0%	3.3%
その他	本年	25	10	2	1	38	1.4%	1.4%	0.6%	0.5%	1.2%
	前年	17	5	3		25	1.0%	0.7%	0.8%	0.0%	0.8%
合計	本年	1,772	740	359	202	3,073	100.0%	100.0%	100.0%	100.0%	100.0%
	前年	1,838	784	273	0	2,895					

4. 合格者数（単位：人）

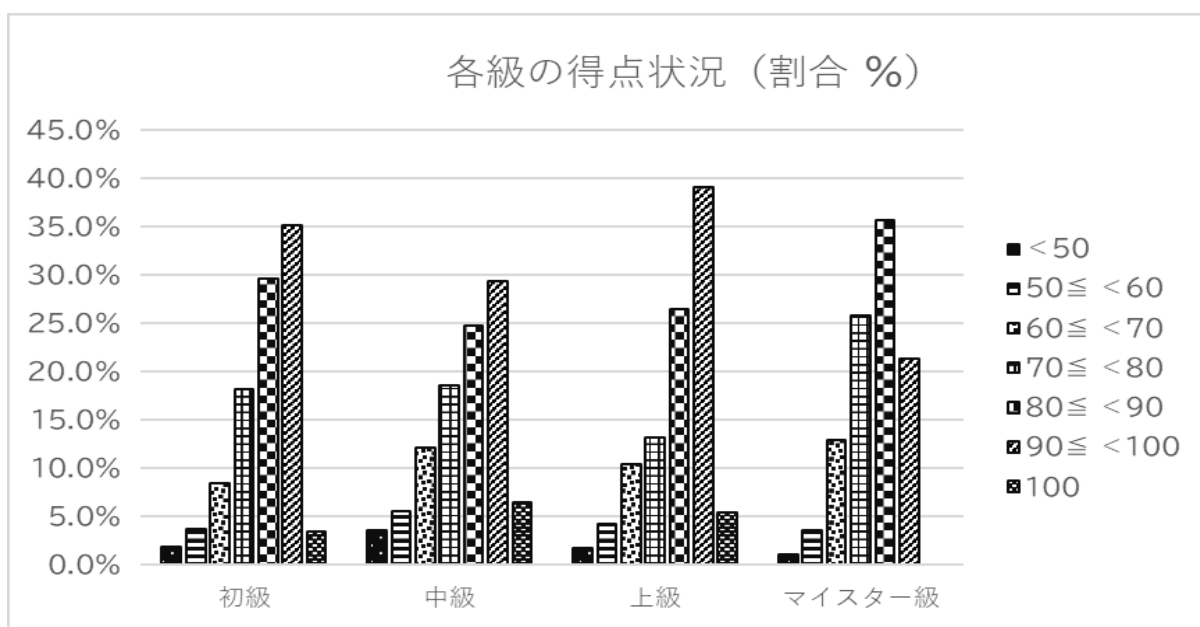
会場		初級	中級	上級	マイスター級	学生	学生以外	合計
メイン会場	今回	145	82	24	13	49	215	264
	前年	203	62	19	—	65	219	284
	前年比	71.4%	132.3%	126.3%	—	75.4%	98.2%	93.0%
サブ会場	今回	332	174	90	55	29	622	651
	前年	359	186	72	—	13	604	617
	前年比	92.5%	93.5%	125.0%	—	223.1%	103.0%	105.5%
学校会場	今回	1,053	191	45	5	1,275	19	1,294
	前年	1,014	212	35	—	1,246	15	1,261
	前年比	103.8%	90.1%	128.6%	—	102.3%	126.7%	102.6%
合計	今回	1,530	447	159	73	1,353	856	2,209
	前年	1,576	460	126	—	1,324	838	2,162
	前年比	97.1%	97.2%	126.2%	—	102.2%	102.1%	102.2%

5. 合格率

会場		初級	中級	上級	マイスター級	学生	学生以外	合計
メイン会場	今回	94.2%	75.2%	58.5%	40.6%	67.1%	81.7%	78.6%
	前年	95.3%	63.9%	41.3%	—	73.0%	82.0%	79.8%
	前年比	98.8%	117.7%	141.7%	—	91.9%	99.7%	98.5%
サブ会場	今回	91.0%	62.4%	44.1%	34.6%	69.0%	64.5%	64.6%
	前年	92.3%	60.8%	45.9%	—	52.0%	73.0%	72.4%
	前年比	98.6%	102.6%	96.2%	—	132.8%	88.3%	89.3%
学校会場	今回	84.0%	54.3%	39.5%	45.5%	74.9%	67.9%	74.8%
	前年	77.7%	54.8%	47.9%	—	71.3%	83.3%	71.4%
	前年比	108.1%	99.1%	82.3%	—	105.0%	81.4%	104.6%
合計	今回	86.3%	60.4%	44.3%	36.1%	74.4%	68.2%	71.9%
	前年	82.6%	58.2%	45.7%	—	71.1%	75.4%	72.7%
	前年比	104.4%	103.7%	97.0%	—	104.6%	90.4%	98.8%

6. 得点状況

得点 (点)		人数 (人)				割合 (%)			
		初級	中級	上級	マイスター級	初級	中級	上級	マイスター級
	< 50	30	26	6	2	1.7%	3.5%	1.7%	1.0%
50 ≤	< 60	64	41	15	7	3.6%	5.5%	4.2%	3.5%
60 ≤	< 70	148	89	37	26	8.4%	12.0%	10.3%	12.9%
70 ≤	< 80	323	137	47	52	18.2%	18.5%	13.1%	25.7%
80 ≤	< 90	525	183	95	72	29.6%	24.7%	26.5%	35.6%
90 ≤	< 100	622	217	140	43	35.1%	29.3%	39.0%	21.3%
100		60	47	19	0	3.4%	6.4%	5.3%	0.0%
合計		1772	740	359	202	100.0%	100.0%	100.0%	100.0%
平均点		82.2	79.2	82.9	78.3				
合格率		86.3%	60.4%	44.3%	36.1%				



コンクリート製品検定 2019 協賛会社・団体 (78 社)

協賛

太平洋セメント株式会社

住友大阪セメント株式会社 株式会社タイガーマシン製作所 株式会社チヨダマシナリー
デンカ株式会社 株式会社日栄商事 株式会社未来樹脂
花王株式会社 株式会社ケーエムエフ 竹本油脂株式会社 トヨタ工機株式会社 ノスキッド仕上げ研究会

BASF ジャパン株式会社 株式会社福井鉄工所 琉球セメント株式会社

一般社団法人道路プレキャストコンクリート製品技術協会

公益社団法人全国土木コンクリートブロック協会 三山工業株式会社

株式会社アシスト 茨城県コンクリート製品協同組合 岡山県エココンクリート製品協同組合 神奈川県コンクリート製品協同組合

関東コンクリート製品協会 特定非営利活動法人九州コンクリート製品協会 コボックス株式会社 ジャパンライフ株式会社
新貝工業株式会社 スーパーボックス工業会 住友セメントシステム開発株式会社 全国ボックスウォール協会

東京都コンクリート製品協同組合 株式会社ドウワ工業 日工株式会社 日本 PC ボックスカルバート製品協会

東日本セメント製品工業組合 株式会社フォーテック 富国石油株式会社 株式会社フローリック 森山工業株式会社

YACS 工業会 ロードプラス研究会 宮崎県コンクリート製品協同組合

愛知県コンクリート製品協同組合 岩手県プレキャストコンクリート協会 NEP 工業会 MM ホール協会 鹿児島県コンクリート製品協同組合

岐阜県コンクリート製品協同組合 矩形水路研究会 熊本県コンクリート製品協同組合 KL ウォール協議会 KC マリン工業会

埼玉県コンクリート製品協同組合 サンK クリア工法研究会 水路技術研究会 save 研究会 セーフティロード工業会

全国エクステリアコンクリート協会 全国エパホール工業会 全国 FK 式ハンドホール工業会 一般社団法人全国ケーブルトラフ協会

全国ゴールコン協会 全国 CS パイプ工業会 公益社団法人全国宅地擁壁技術協会 全国ヒューム管協会 全国ボックスカルバート協会

全国リボン側溝工業会 一般社団法人東北コンクリート製品協会 鳥取県コンクリート製品協同組合 日本コンクリート製品フォーラム
箱型擁壁協会 ハレサルト工業会 兵庫県コンクリート製品協同組合 福島県コンクリート製品協同組合

一般社団法人プレキャストコンクリート工業会 株式会社北斗型枠製作所 宮城県コンクリート製品協同組合 山形県コンクリート製品
工業協同組合和歌山県コンクリート製品協同組合

コン検 2019 に御協力いただきありがとうございました

