

コンクリート製品検定 2020 結果報告書

I. 実施概要

学校・会社などで試験を行い全コンで採点行う「全コン採点方式」と、全コンのホームページ上で行う「Web方式」の2通りで実施。等級は初級から上級までとし、マイスター級は実施なし。テキスト及びレクチャービデオの配布なく、ホームページに公開。記念品、合格証（カード）の提供なし。

● 全コン採点方式 （結果はⅡ参照）

申請期間：8月17日（月）～10月24日（土）

実施日：11月2日（月）～11月28日（土）

メイン会場：なし

サブ会場：18会場（設置要件：団体・会社等で受検者が5名以上で、会場と検定担当者が準備できること）

学校会場：21会場（設置要件：大学、高等専門学校、高等学校、専門学校で受検者が10名以上で、会場と検定担当者が準備できること）

協賛：なし

後援：4社（株式会社 コンクリート新聞社、株式会社 セメント新聞社、株式会社 日刊建設産業新聞社、株式会社 公共事業通信社）

記念品：なし

● Web方式 （結果はⅢ参照）

実施日：2020年12月1日（火）～2021年1月28日（木）17時

参加方法：全コンのホームページから直接参加する。時間内に問題を解き、完了すると自動的に採点される。

Ⅱ. 結果（全コン採点方式）

以下は全コン採点方式のみの記載となる。

前年のデータを参考に掲載したが、メイン会場の実施がなく、サブ会場・学校会場に於いてもWeb方式で参加したところもあり、集計の前年比は母数の対象が例年とは大きく異なる。

（概要）

- ① 申込者数合計は1,475人で、**単純に数字を比較すると**昨年に比べ大幅に減少した。受検申込の会場別内訳は、サブ会場15.4%、学校会場84.6%となった。
- ② 受検者数合計は1,378人。学校会場の中には、申し込んだが授業が変則的になり、受験できないクラスがあった。学生の中級が前年比89.8%と高い。
- ③ 職業別分類は、学生が88.1%、コンクリート製造会社が11.7%となった。
- ④ 合格者数合計は987人で、学生871人、学生以外116人となっている。
- ⑤ 合格率は、初級の合格率が高く、学生の上級が前年を大きく上回った。
- ⑥ 得点の状況は、初級と上級が90点以上の割合が高くなっている。

1. 申込者数 (単位：人)

会場		初級	中級	上級	学生	学生以外	合計
サブ会場	今回	132	53	42	52	175	227
	前年	404	315	218	42	1,070	1,112
	前年比	32.7%	16.8%	19.3%	123.8%	16.4%	20.4%
学校会場	今回	863	337	48	1,247	1	1,248
	前年	1,328	429	124	1,862	31	1,893
	前年比	65.0%	78.6%	38.7%	67.0%	3.2%	65.9%
合計	今回	995	390	90	1,299	176	1,475
	前年	1,907	876	388	1,994	1,402	3,396
	前年比	52.2%	44.5%	23.2%	65.1%	12.6%	43.4%

備考：メイン会場の実施がなかったため、前年比は母数の対象が異なる。

2. 受検者数 (単位：人)

会場		初級	中級	上級	学生	学生以外	合計
サブ会場	今回	127	52	42	49	172	221
	前年	365	279	204	42	965	1,007
	前年比	34.8%	18.6%	20.6%	116.7%	17.8%	21.9%
学校会場	今回	823	316	18	1,156	1	1,157
	前年	1,254	352	114	1,703	28	1,731
	前年比	65.6%	89.8%	15.8%	67.9%	3.6%	66.8%
合計	今回	950	368	60	1,205	173	1,378
	前年	1,773	740	359	1,818	1,256	3,074
	前年比	53.6%	49.7%	16.7%	66.3%	13.8%	44.8%

備考：メイン会場の実施がなかったため、前年比は母数の対象が異なる。

3. 受検者分類 (マークシートによる回答)

分類		人数 (人)				割合			
		初級	中級	上級	合計	初級	中級	上級	合計
学生	本年	912	339	48	1,299	91.7%	86.9%	53.3%	88.1%
	前年	1,325	374	109	1,808	74.8%	50.5%	30.4%	63.0%
コンクリート製品会社	本年	81	50	41	172	8.1%	12.8%	45.6%	11.7%
	前年	351	295	199	845	19.8%	39.9%	55.4%	29.4%
その他	本年	2	1	1	4	0.2%	0.3%	1.1%	0.3%
	前年	96	71	51	218	5.4%	9.6%	14.2%	7.6%
合計	本年	995	390	90	1,475	100%	100%	100%	100%
	前年	1,772	740	359	2,871				

4. 合格者数 (単位：人)

会場		初級	中級	上級	学生	学生以外	合計
サブ会場	今回	103	30	11	29	115	144
	前年	332	174	90	29	622	651
	前年比	31.0%	17.2%	12.2%	100%	18.5%	22.1%
学校会場	今回	693	138	12	842	1	843
	前年	1,053	191	45	1,275	19	1,294
	前年比	65.8%	72.3%	26.7%	66.0%	5.3%	65.1%
合計	今回	796	168	23	871	116	987
	前年	1,530	447	159	1,353	856	2,209
	前年比	52.0%	37.6%	14.5%	64.4%	13.4%	44.7%

備考：メイン会場の実施がなかったため、前年比は母数の対象が異なる。

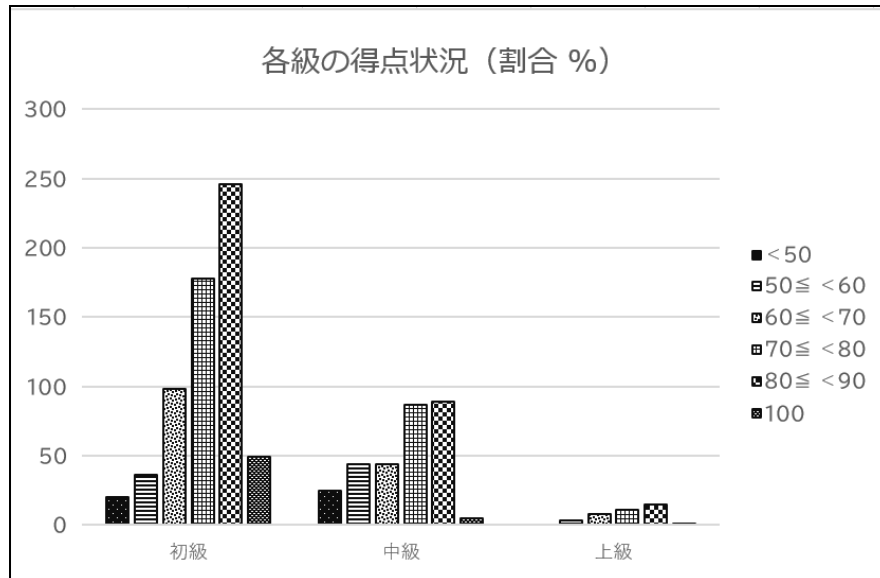
5. 合格率

会場		初級	中級	上級	学生	学生以外	合計
サブ会場	今回	81.1%	57.7%	26.2%	59.2%	66.3%	65.2%
	前年	91.0%	62.4%	44.1%	69.0%	64.5%	64.6%
	前年比	89.2%	92.5%	59.4%	85.7%	102.8%	100.8%
学校会場	今回	84.2%	43.7%	66.7%	72.8%	100%	72.9%
	前年	84.0%	54.3%	39.5%	74.9%	67.9%	74.8%
	前年比	100.3%	80.5%	168.9%	97.3%	147.4%	97.5%
合計	今回	83.8%	45.7%	38.3%	72.3%	66.5%	71.6%
	前年	86.3%	60.4%	44.3%	74.4%	68.2%	71.9%
	前年比	97.1%	75.6%	86.6%	97.1%	97.5%	99.7%

備考：メイン会場の実施がなかったため、前年比は母数の対象が異なる。

6. 得点状況

得点 (点)		人数 (人)			割合		
		初級	中級	上級	初級	中級	上級
	<50	20	25	0	2.1%	6.8%	0.0%
50≤	<60	36	44	3	3.8%	12.0%	5.0%
60≤	<70	98	44	8	10.3%	12.0%	13.3%
70≤	<80	178	87	11	18.7%	23.6%	18.3%
80≤	<90	246	89	15	25.9%	24.2%	25.0%
90≤	<100	323	74	22	34.0%	20.1%	36.7%
100		49	5	1	5.2%	1.4%	1.7%
合計		950	368	60	100%	100%	100%
平均点		82.5	74.9	81.6			
合格率		83.8%	45.7%	38.3%			



II. 結果 (Web 方式)

以下は Web 方式のみの記載となる。

Web 方式は、重複受検・複数級受検等により例年と同様な人数の正確な集計が困難であったため、全コン採点方式の結果とは合算せず別項目でまとめた。

(概要)

- ① システム上、申込は不要で直接受検できるため、申込数=受検数となり、その数は、のべで 1,726 人回、受検者数推計が 791 人であった。
- ② 職業別分類は、回答社のうち、学生が 39.5%、コンクリート製造会社が 38.8%で、それ以外が 21.7%となった。
- ④ 合格者数については、複数回受検・複数級受検があり、適切な級での合格者の把握が難しいが、前述の推定としては、のべ数で計 833 人回、最も低位級での最初の試験について、合格者数推計は 585 人となっている。

(データの処理方法)

- ① 所属・氏名又はメールアドレスがなく回答数わずかのものを削除した。
(それらを入れると、受検のべ数は 2,068 人回となる)
- ② 所属・氏名の表記、試験の等級の相違で分類した。
(同一人と考えられる単純な表記相違等は機械的に統合した。
ただし、株式会社、部署名、学校名前の県名の有無などは別分類)
- ③ 人数データ把握のため、②の分類ごとに、最も低位級での最初の受検データの件数を算出した。しかしながら、適切な受検級の特定が困難なことから、合格率、合格得点分布は求めている。
- ④ 調査項目については、職業及び地域は分類別に、受検アンケートは分類別・等級別に回答数の揃った(多い)最初のデータを利用した。

1. 受検者（のべ）数

等級	初級	中級	上級	合計
受検のべ数（人回）	699	519	508	1,726
うち低位級最初のみ ^(*) （≒受検者数）（人）	489	183	119	791

注*： 所属・氏名の表記の相違の数。受検者数の最大数となる。

2. 受検者分類

（単位：人^(**)）

分類	人数（人）				割合			
	初級	中級	上級	合計	初級	中級	上級	合計
学 生	143	60	25	228	39.0%	46.5%	30.9%	39.5%
公務員	8	1	2	11	2.2%	0.8%	2.5%	1.9%
コンサル タント	0	1	1	2	0.0%	0.8%	1.2%	0.3%
建設業	21	9	0	30	5.7%	7.0%	0.0%	5.2%
金融機関	3	0	2	5	0.8%	0.0%	2.5%	0.9%
コンクリート 製品会社	154	41	29	224	42.0%	31.8%	35.8%	38.8%
コンクリート 製品関連資材 会社	14	10	12	36	3.8%	7.8%	14.8%	6.2%
その他	24	7	10	41	6.5%	5.4%	12.3%	7.1%
合 計	367	129	81	577	100%	100%	100%	100%
うち学生以外	224	69	56	349	61.0%	53.5%	69.1%	60.5%
うち学生・PCa 製品会社以外	70	28	27	125	19.1%	21.7%	33.3%	21.7%

注**： 所属・氏名の表記の相違の数。未記入者もあり受検者数^(*)と同数とはならない。

3. 合格者（のべ）数

等級	初級	中級	上級	合計
合格のべ数（人回）	479	247	142	868
うち低位級最初のみ ^(***) （≒合格者数）（人）	401	134	60	595

注***： 所属・氏名の表記の相違の数。ただし、複数回受検があり、また、初回がNET不調や適切級が上位級の場合もあり得るため、概数となる。