

# コンクリート製品検定 2021 結果報告書

## I. 実施概要

コンクリート製品検定 2021（以下「コン検 2021」）は、メイン会場での実施を中止した以外は、会社などのサブ会場又は学校会場において自主運営で試験を行う方式、並びにインターネット上で受検できる Web 方式での実施、試験の種類は初級から上級までだけでなくマイスター級も実施、協賛も得ながら、テキスト印刷、合格カード、記念品提供もありと、ほぼフルセットの内容で実施した。

（概要）

申請期間：2021 年 6 月 1 日（火）～7 月 23 日（金）

[Web 方式は 10/15 まで延期、学校会場は 10/15 までに名簿確定]

実施日：サブ会場及び学校会場 11 月 13 日（土）～ 11 月 27 日（土）

Web 方式 11 月 13 日（土）～ 12 月 11 日（土）

メイン会場 なし

サブ会場：29 会場（設置要件：団体・会社等で受検者が 5 名以上で、会場と検定担当者が準備できること）

学校会場：29 会場（設置要件：大学、高等専門学校、高等学校、専門学校で受検者が 10 名以上で、会場と検定担当者が準備できること）

協 賛：77 社・団体、120.5 万円（2019 年より 1 件減、7 万円増）

後 援：3 社（株式会社 コンクリート新聞社、株式会社 セメント新聞社、株式会社 公共事業通信社）

## II. 結果

コン検 2021 の結果は、以下のとおり。

なお、2020 年と同様にメイン会場の実施がなく、全コン採点方式（サブ会場・学校会に相当）及び Web 方式実施という条件は同じだが、2020 年は Web 方式の参加形態が異なり推計値しかなく、誤差が見込まれることに留意。

（概要）

- ① 申込者数合計は 2,577 人で、受検申込の会場・方式別内訳は、サブ会場 17%、学校会場 68%、Web 方式 15%となった。前回の大幅な落込みからかなり戻したものの、特に一般受検者数は未だ 2019 年の約半分となっている。Web 方式の前年比減は、有料実施の影響だけでなく、前回コロナ禍で Web 方式で受検したが今回会場方式に復帰した影響も大きいと考えられる。
- ② 受検者数合計は 2,428 人。初級 1,420 人で最多で、マイスター級も 113 人
- ③ 職業別分類は、学生が 72.7%、コンクリート製造会社が 23.5%であった。
- ④ 合格者数合計は 1,555 人。うちマイスター級 48 人
- ⑤ 合格率は、前回に比べて中級・上級の合格率が低くなり、全体も低下した。
- ⑥ 得点の分布状況は、中級・上級のバラツキがやや大きくなっている。

### 1. 申込者数 (単位：人)

会場		初 級	中 級	上 級	マイスター級	学 生	学生以外	合 計
サブ会場	今 回	155	122	104	63	31	413	444
	前 年	132	53	42		52	175	227
	前年比	117.4%	230.2%	247.6%		59.6%	236.0%	195.6%
学校会場	今 回	1,121	496	124	7	1,746	2	1,748
	前 年	863	337	48		1,247	1	1,248
	前年比	129.9%	147.2%	258.3%		140.0%	200.0%	140.1%
Web方式	今 回	234	65	36	50	60	325	385
	前 年	489	183	119				791
	前年比	47.9%	35.5%	30.3%				48.7%
合計	今 回	1,510	683	264	120	1,837	740	2,577
	前 年	1,484	573	209				2,266
	前年比	101.8%	119.2%	126.3%				113.7%

※ Web方式の2020データは、低位級最初のみの数字

### 2. 受検者数 (単位：人)

会場		初 級	中 級	上 級	マイスター級	学 生	学生以外	合 計
サブ会場	今 回	146	112	100	59	30	387	417
	前 年	127	52	42		49	172	221
	前年比	115.0%	215.4%	238.1%		61.2%	225.0%	188.7%
学校会場	今 回	1,055	473	118	6	1,650	2	1,652
	前 年	823	316	18		1,156	1	1,157
	前年比	128.2%	149.7%	655.6%		142.7%	200.0%	142.8%
Web方式	今 回	219	60	32	48	58	301	359
	前 年	489	183	119				791
	前年比	44.8%	32.8%	26.9%				45.4%
合計	今 回	1,420	645	250	113	1,738	690	2,428
	前 年	1,439	551	179				2,169
	前年比	98.7%	117.1%	139.7%				111.9%

※ Web方式の2020データは、低位級最初のみの数字

### 3. 受検者分類 (マークシートによる回答)

分 類		人数 (人)					割 合				
		初級	中級	上級	マイスター級	合計	初級	中級	上級	マイスター級	合計
学 生	今回	1,097	455	106	5	1,663	79.3%	75.3%	45.1%	7.8%	72.7%
	前年	912	339	48		1,299	91.7%	86.9%	53.3%		88.1%
コンクリート製品会社	今回	246	121	112	59	538	17.8%	20%	47.7%	92.2%	23.5%
	前年	81	50	41		172	8.1%	12.8%	45.6%		11.7%
その他	今回	40	28	17	0	85	2.9%	4.6%	7.2%	0%	3.7%
	前年	2	1	1		4	0.2%	0.3%	1.1%		0.3%
合 計	今回	1,383	604	235	64	2,286	100%	100%	100%	100%	100%
	前年	995	390	90		1,475	100%	100%	100%		100%

※ 前年 (2020) データは、サブ会場及び学校会場の計

#### 4. 合格者数 (単位：人)

会場		初 級	中 級	上 級	マイスター級	学 生	学生以外	合 計
サブ会場	今 回	129	49	27	20	18	207	225
	前 年	103	29	11		29	114	143
	前年比	125.2%	169.0%	245.5%		62.1%	181.6%	157.3%
学校会場	今 回	834	185	24	6	1,047	2	1,049
	前 年	693	126	12		830	1	831
	前年比	120.3%	146.8%	200.0%		126.1%	200%	126%
Web方式	今 回	210	35	14	22	51	230	281
	前 年	401	134	60				595
	前年比	52.4%	26.1%	23.3%				47.2%
合計	今 回	1,173	269	65	48	1,116	439	1,555
	前 年	1,197	289	83				1,569
	前年比	98.0%	93.1%	78.3%				99.1%

※ Web方式の2020データは、低位級最初のみの数字

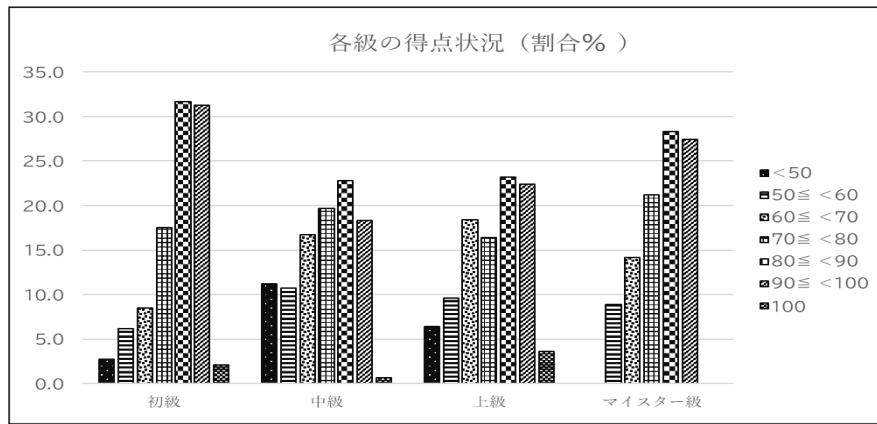
#### 5. 合格率

会場		初 級	中 級	上 級	マイスター級	学 生	学生以外	合 計
サブ会場	今 回	88.4%	43.8%	27.0%	33.9%	60.0%	53.5%	54.0%
	前 年	81.1%	55.8%	26.2%		59.2%	66.3%	64.7%
	前年比増減	7.3%	-12.0%	0.8%		0.8%	-12.8%	-10.7%
学校会場	今 回	79.1%	39.1%	20.3%	100%	63.5%	100%	63.5%
	前 年	84.2%	39.9%	66.7%		71.8%	100%	71.8%
	前年比増減	-5.2%	-0.8%	-46.3%		-8.3%	0.0%	-8.3%
Web方式	今 回	95.9%	58.3%	43.3%	45.8%	87.9%	76.4%	78.3%
	前 年	82.0%	73.2%	50.4%				75.2%
	前年比増減	13.9%	-14.9%	-6.7%				3.1%
合計	今 回	82.6%	41.7%	26.0%	42.5%	64.2%	63.6%	64.0%
	前 年	83.2%	52.5%	46.4%				72.3%
	前年比増減	-0.6%	-10.7%	-20.4%				-8.3%

※ Web方式及び合計は、2020データが低位級最初のみの数字に基づく比

#### 6. 得点状況

得点 (点)	人数 (人)				割 合			
	初級	中級	上級	マイスター級	初級	中級	上級	マイスター級
<50	39	72	16	0	2.7%	11.2%	6.4%	0%
50≤	87	69	24	10	6.1%	10.7%	9.6%	8.8%
60≤	121	108	46	16	8.5%	16.7%	18.4%	14.2%
70≤	249	127	41	24	17.5%	19.7%	16.4%	21.2%
80≤	450	147	58	32	31.7%	22.8%	23.2%	28.3%
90≤	444	118	56	31	31.3%	18.3%	22.4%	27.4%
100	30	4	9	0	2.1%	0.6%	3.6%	0%
合 計	1,420	645	250	113	100%	100%	100%	100%
平均点	65.0	63.4	62.1	73.1				
合格率	82.6%	41.7%	26.0%	42.5%				



## 7. アンケート

(1) マークシートによる回答（単位：人）

アンケート	そう思う	どちらかといえばそう思う	どちらともいえない	そう思わない	全くそう思わない	回答数計
問題の難易度はちょうどよかった	432	405	529	198	74	1,638
問題の内容は適当だった	698	578	583	176	92	2,127
テキストの内容がわかりやすかった	807	625	483	141	56	2,112
記念品がよかった	624	414	836	108	106	2,088
DVDの内容がわかりやすかった	771	566	600	89	68	2,094
次の機会があればまた受検したい	811	563	527	115	99	2,115
コンクリートに関する知識が増えた	1,139	586	318	31	39	2,113

## 1. 協賛

コンクリート製品検定 2021 協賛会社・団体 (77 社)

### 住友大阪セメント株式会社 太平洋セメント株式会社

株式会社タイガーマシン製作所 株式会社チヨダマシナリー  
デンカ株式会社 株式会社日栄商事 株式会社未来樹脂

花王株式会社 株式会社ケーエムエフ トヨタ工機株式会社  
ノスキッド仕上げ研究会 パシフィックシステム株式会社 株式会社福井鉄工所  
ポゾリスソリューションズ株式会社 三山工業株式会社 琉球セメント株式会社

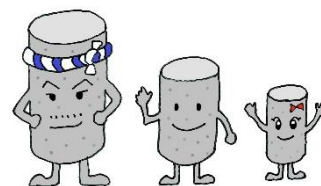
一般社団法人道路プレキャストコンクリート製品技術協会

公益社団法人全国土木コンクリートブロック協会

株式会社アシスト 茨城県コンクリート製品協同組合 岡山県エココンクリート製品協同組合  
神奈川県コンクリート製品協同組合 関東コンクリート製品協会 株式会社北川鉄工所沖縄営業所  
特定非営利活動法人九州コンクリート製品協会 コボックス株式会社 ジャパンライフ株式会社  
新貝工業株式会社 スーパーボックス工業会 住友セメントシステム開発株式会社  
一般社団法人全国ケーブルトラフ協会 全国ボックスウォール協会 竹本油脂株式会社  
東京都コンクリート製品協同組合 株式会社ドウワ工業 日本製紙株式会社  
日本 PC ボックスカルバート製品協会 ハレーサルト工業会 東日本セメント製品工業組合  
株式会社フォーテック 富国石油株式会社 株式会社フローリック  
宮崎県コンクリート製品協同組合 森山工業株式会社 YACS 工業会 ロードプラス研究会

愛知県コンクリート製品協同組合 岩手県プレキャストコンクリート協会 NEP 工業会 MM ホール協会  
鹿児島県コンクリート製品協同組合 岐阜県コンクリート製品協同組合 矩形水路研究会  
熊本県コンクリート製品協同組合 KL ウォール協議会 KC マリン工業会 株式会社コンテック  
埼玉県コンクリート製品協同組合 サン K クリア工法研究会 save 研究会  
全国エクステリアコンクリート協会 全国ゴールコン協会 全国 CS パイプ工業会  
公益社団法人全国宅地擁壁技術協会 全国ボックスカルバート協会 全国リボン側溝工業会  
一般社団法人東北コンクリート製品協会 鳥取県コンクリート製品協同組合 日工株式会社四国営業所  
兵庫県コンクリート製品協同組合 福島県コンクリート製品協同組合  
一般社団法人プレキャストコンクリート工業会 宮城県コンクリート製品協同組合  
山形県コンクリート製品工業協同組合 株式会社北斗型枠製作所  
日本コンクリート製品フォーラム 箱型擁壁協会

コン検 2021 に御協力いただきありがとうございました



## 2. コンクリート製品検定の結果利用について

コンクリート製品検定は、コンクリート・コンクリート製品について正しい理解がされていない・もっと認知度を高めたいという思いから、2010 年に開始したものです。おかげさまでコン検 2021 までの累計受検者数は 2 万 7 千人 (のべ) を超え、少しずつ認知度が高まってきたようです。「社員採用面談でコン検合格ということを知って即採用した」という製品会社の代表もおられます。

近年は、多く学生に受検して頂いており、ジュニアマイスター制度や某大学の推薦入試において評価基準の項目の一つに入ったことなど、社会的にもコンクリート製品検定の結果利用が始まりました。

引き続き、正しい知識を楽しく学べるように色々工夫をしながら運営するつもりですので、今後とも積極的な参加をよろしくお願ひします。