

コンクリート製品検定 2023 結果報告書

コンクリート製品検定実行委員会

I. 実施概要

コンクリート製品検定 2023（以下「コン検 2023」）は、コロナ禍で中止していたメイン会場の設営を正式に廃止とし、サブ会場の名称をサテライト会場へと変更をしたが、会社や学校会場において自主運営で試験を行う方式、並びにインターネット上で受検できる Web 方式での実施、試験の種類は初級・中級・上級・マイスター級の実施、協賛も得ながら、テキスト印刷、合格カード、記念品提供もありと、フルセットの内容で実施した。

また新しい試みとして(公社)全国工業高等学校長協会へコン検 PR の協力依頼を行った。

(概要)

申込期間：2023 年 6 月 1 日（木）～7 月 31 日（月）

[Web 方式は 10/14、学校会場は 10/14 までに名簿確定]

実施日：全ての会場（Web 方式も含む） 11 月 1 日（水）～ 11 月 30 日（木）

サテライト会場：33 会場（設置要件：団体・会社等で受検者が 5 名以上で、会場と検定担当者が準備できること）

学校会場：35 会場（設置要件：大学、高等専門学校、高等学校、専門学校で受検者が 10 名以上で、会場と検定担当者が準備できること）

協 賛：82 社・団体

後 援： 3 社（株式会社公共事業通信社、株式会社コンクリート新聞社、株式会社セメント新聞社）

II. 結果

コン検 2023 の結果は、以下のとおり。

全コン採点方式（サテライト会場・学校会場に相当）及び Web 方式を実施している。

(概要)

- ① 申込者数合計は **2,643** 人で、受検申込の会場・方式別内訳は、サテライト会場 18%、学校会場 67%、Web 方式 15%となった。未だ例年の水準に戻っていないが、学生は例年とほぼ同等の水準まで回復してきており、申込者数は前年を上回っている。
- ② 受検者数合計は 2,448 人。初級 1,491 人が最多で、マイスター級は 104 人
- ③ 職業別分類は、学生が 75.2%、コンクリート製造会社が 20.0%であった。
- ④ 初めてコン検を受検する学校があった。
- ⑤ 合格者数合計は 1,548 人。うちマイスター級 44 人
- ⑥ 合格率は、マイスター級は上がったが、初級・中級・上級の合格率が下がった。
- ⑦ 得点の分布状況は、中級のバラツキが目立っている。（中級の合格率を上げる目的で、簡素な文章の問題を追加した。過去問からの出題が減少し、低得点者が増えた可能性がある。）

1. 申込者数 (単位：人)

会場		初 級	中 級	上 級	マイスター級	学 生	学生以外	合 計
サテライト会場	今 回	181	126	86	77	16	454	470
	前 年	169	105	92	54	21	399	420
	前年比	107.1%	120.0%	93.5%	142.6%	76.2%	113.8%	111.9%
学校会場	今 回	1,288	405	66	6	1,762	3	1,765
	前 年	1,063	500	88	3	1,654	2	1,654
	前年比	121.2%	81.0%	75.0%	200.0%	106.5%	150.0%	106.7%
Web 方式	今 回	160	127	96	25	153	255	408
	前 年	137	85	41	19	18	264	282
	前年比	116.8%	149.4%	234.1%	131.6%	850.0%	96.6%	144.7%
合 計	今 回	1,629	658	248	108	1,931	712	2,643
	前 年	1,369	690	221	76	1,693	665	2,356
	前年比	119.0%	95.4%	112.2%	142.1%	114.1%	107.1%	112.2%

2. 受検者数 (単位：人)

会場		初 級	中 級	上 級	マイスター級	学 生	学生以外	合 計
サテライト会場	今 回	171	119	78	74	16	426	442
	前 年	155	95	85	50	21	364	385
	前年比	110.3%	125.3%	91.8%	148.0%	76.2%	117.0%	114.8%
学校会場	今 回	1,166	381	60	6	1,610	3	1,613
	前 年	968	470	77	3	1,516	2	1,518
	前年比	120.5%	81.1%	77.9%	200.0%	106.2%	150.0%	106.3%
Web 方式	今 回	154	121	94	24	146	247	393
	前 年	130	79	39	16	18	246	264
	前年比	118.5%	153.2%	241.0%	150.0%	811.1%	100.4%	148.9%
合 計	今 回	1,491	621	232	104	1,772	676	2,448
	前 年	1,253	644	201	69	1,555	612	2,167
	前年比	119.0%	96.4%	115.4%	150.7%	114.0%	110.5%	113.0%

3. 受検者分類 (マークシートによる回答)

分 類		人数 (人)					割 合				
		初級	中級	上級	マイスタ ー級	合計	初級	中級	上級	マイスタ ー級	合計
学 生	今回	1,338	442	95	4	1,879	84.4%	73.5%	45.5%	3.9%	75.2%
	前年	983	449	75	0	1,507	80.5%	76.3%	39.9%	0.0%	73.6%
コンクリート 製品会社	今回	186	136	101	78	501	11.7%	22.6%	48.3%	75.7%	20.1%
	前年	195	124	86	50	455	16.0%	21.1%	45.7%	100.0%	22.2%
その他	今回	61	23	13	21	118	3.8%	3.8%	6.2%	20.4%	4.7%
	前年	43	15	27	0	85	3.5%	2.6%	14.4%	0.0%	4.2%
合 計	今回	1,585	601	209	103	2,498	100%	100%	100%	100%	100%
	前年	1,221	588	188	50	2,047	100%	100%	100%	100%	100%

4. 合格者数 (単位：人)

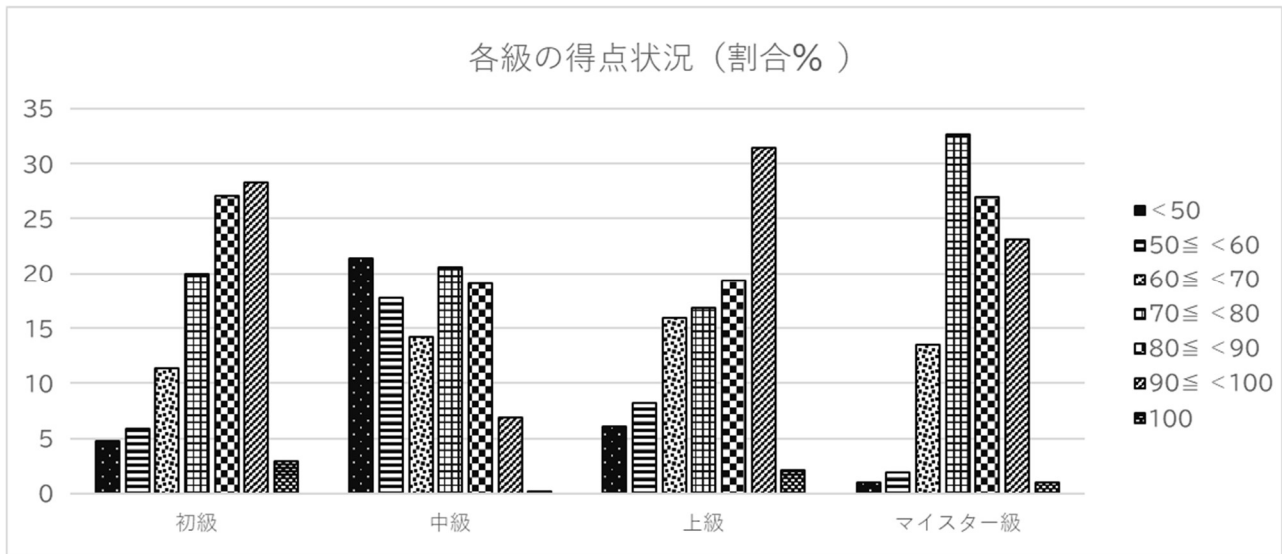
会場		初 級	中 級	上 級	マイスター級	学 生	学生以外	合 計
サブ会場	今 回	144	55	33	23	16	239	255
	前 年	150	47	51	18	19	247	266
	前年比	96.0%	117.0%	64.7%	127.8%	84.2%	96.8%	95.9%
学校会場	今 回	886	85	25	6	999	3	1,002
	前 年	779	181	46	2	1,007	1	1,008
	前年比	113.7%	47.0%	54.3%	300.0%	99.2%	300.0%	99%
Web方式	今 回	134	77	65	15	124	167	291
	前 年	122	45	30	7	11	193	204
	前年比	109.8%	171.1%	216.7%	214.3%	1127.3%	86.5%	142.6%
合計	今 回	1,164	217	123	44	1,139	409	1,548
	前 年	1,051	273	127	27	1,037	441	1,478
	前年比	110.8%	79.5%	96.9%	163.0%	109.8%	92.7%	104.7%

5. 合格率

会場		初 級	中 級	上 級	マイスター級	学 生	学生以外	合 計
サブ会場	今 回	84.2%	46.2%	42.3%	31.1%	100.0%	56.1%	57.7%
	前 年	96.8%	49.5%	60.0%	36.0%	90.5%	67.9%	69.1%
	前年比増減	-12.6%	-3.3%	-17.7%	-4.9%	9.5%	-11.8%	-11.4%
学校会場	今 回	76.0%	22.3%	41.7%	100.0%	62.0%	100.0%	62.1%
	前 年	80.5%	38.5%	59.7%	66.7%	66.4%	50.0%	66.4%
	前年比増減	-4.5%	-16.2%	-18.1%	33.3%	-4.4%	50.0%	-4.3%
Web方式	今 回	87.0%	63.6%	69.1%	62.5%	84.9%	67.6%	74.0%
	前 年	93.8%	57.0%	76.9%	43.8%	61.1%	78.5%	77.3%
	前年比増減	-6.8%	6.7%	-7.8%	18.8%	23.8%	-10.8%	-3.2%
合計	今 回	78.1%	34.9%	53.0%	42.3%	64.3%	60.5%	63.2%
	前 年	83.9%	42.4%	63.2%	39.1%	66.7%	72.1%	68.2%
	前年比増減	-5.8%	-7.4%	-10.2%	3.2%	-2.4%	-11.6%	-5.0%

6. 得点状況

得点 (点)		人数 (人)				割合 (%)			
		初級	中級	上級	マイスター級	初級	中級	上級	マイスター級
	<50	71	133	14	1	4.8	21.4	6.0	1.0
50≤	<60	87	110	19	2	5.8	17.7	8.2	1.9
60≤	<70	169	88	37	14	11.3	14.2	15.9	13.5
70≤	<80	297	128	39	34	19.9	20.6	16.8	32.7
80≤	<90	403	118	45	28	27.0	19.0	19.4	26.9
90≤	<100	421	43	73	24	28.2	6.9	31.5	23.1
100		43	1	5	1	2.9	0.2	2.2	1.0
合 計		1,491	621	232	104	104	100	100	100
平均点		79.1	64.8	77.6	79.8				
合格率		78.1%	34.9%	53.0%	42.3%				



7. アンケート

(1) マークシートによる回答（単位：人）

アンケート	そう思う	どちらかといえばそう思う	どちらともいえない	そう思わない	全くそう思わない	回答数計
問題の難易度はちょうどよかった	562	317	334	87	46	1,346
問題の内容は適当だった	538	382	308	61	48	1,337
テキストの内容がわかりやすかった	588	411	247	65	29	1,340
記念品がよかった	362	226	521	48	49	1,206
DVDの内容がわかりやすかった	522	383	346	49	30	1,330
次の機会があればまた受検したい	477	363	356	79	62	1,337
コンクリートに関する知識が増えた	852	330	125	16	16	1,339